

令和4年度 西区民センター講座

ボランティアによる

美術への誘い

北海道美術館協力会(アルテピア)のボランティアが美術鑑賞のポイントを映像を使ってわかりやすくお話しいたします。

【テーマ】

- ・ フェルメールと17世紀オランダ絵画展
- ・ 北海道の画家 岩橋英遠
- ・ 浮世絵・美人画 近美コレクションから

◆日時：6月8日(水) 13:30～15:00

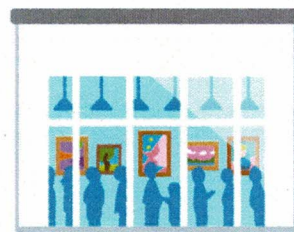
◆場所：西区民センター1階 第1・2会議室

◆定員：15名 ◆費用：無料 ◆持ち物：筆記用具

◆申込方法：5月26日(木)10時から電話のみ先着順受付

◆受付時間：10時～17時 土日祝可

※定員になり次第締め切ります。



【お願い】

- マスクの着用および咳エチケットにご協力をお願いいたします。
- 風邪のような症状がある方は受講をお控えいただくようお願いいたします。
- 会場入場前に手洗いや手指の消毒をお願いいたします。
- 会場前で検温を実施します。37.5℃以上の発熱がある方は原則受講できませんので、ご了承ください。
- 新型コロナウイルス感染症の影響により中止となる場合がありますので、ご了承ください。